

Der 3D-Fieldmaster: Elektrosmog sichtbar gemacht

Wie schädlich ist Elektrosmog?

Betrachtet man Elektrosmog physikalisch, dann ist er ein ungesunder Cocktail aus dem nahezu statischen Erdmagnetfeld und den immer zahlreicheren Funk- und Stromfeldern. Ein passendes Bild dazu finden wir in der Natur, wenn unterschiedliche Luftschichten aufeinander treffen: Sie überlagern sich und es entsteht etwas vollkommen Neues. Die Folge sind u.U. heftige Stürme mit großer Zerstörungskraft. Diese Naturphänomene lassen sich auch auf die energetischen Felder bzw. auf den Elektrosmog übertragen.

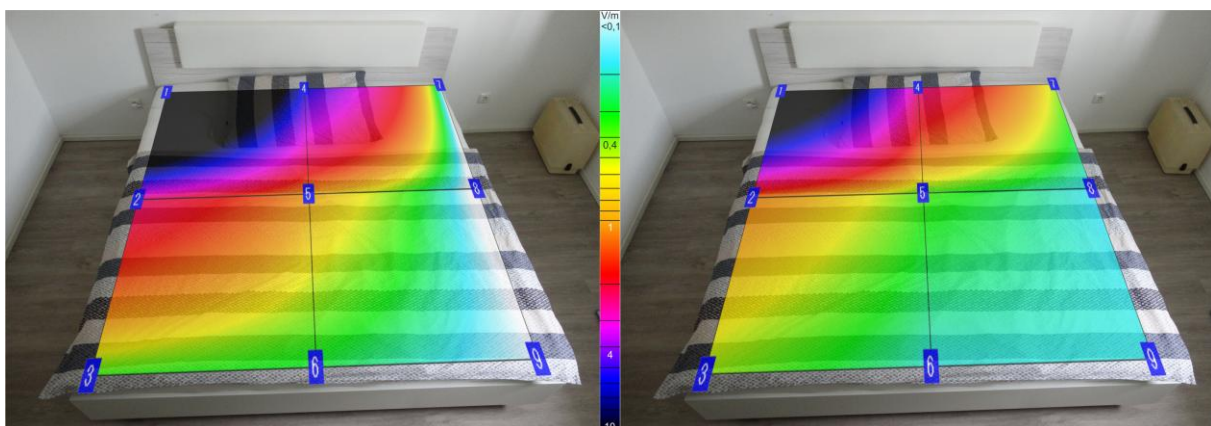
Wenn sich Erdmagnetfeld, das elektrische sowie magnetische Hausstromfeld und die schnellen Funkwellen (Mobilfunk, WLAN, etc.) überlagern, dann verändern sich die magnetischen Flusslinien und es bilden sich Interferenzen und neue Energiepotentiale. Auf diese physikalischen Reize reagiert unser Zellsystem.

Daher ist es wichtig, die Informationen über das direkte Energieumfeld zu bekommen: am Schlafort, im Wohn- und Arbeitsbereich sowie im Auto. Nur so ist es möglich, Stressmerkmale oder Krankheitssymptome zu entdecken und zu vermeiden.

Mit der Messung mit dem 3D-Fieldmaster ist ein perfekter Blick in die räumliche Energiesituation möglich, mit dem die Belastungen durch das elektrische Feld genau analysiert werden können. Die Daten werden in Volt pro Meter (V/m) angegeben, in farbigen Grafiken dargestellt und die tatsächliche physikalische Situation wird sichtbar – vor und nach der Harmonisierung mit dem SYMBIOCEUTICALS Harmonizer Comfort bzw. Car.

Vor der Harmonisierung

Nach der Harmonisierung



Vor und nach der Harmonisierung (3 Wochen nach der Installation)